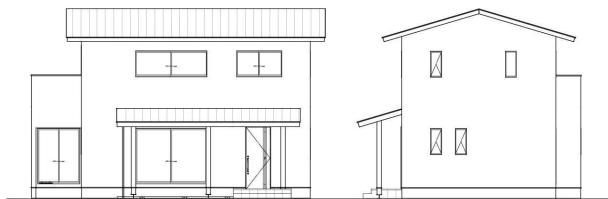
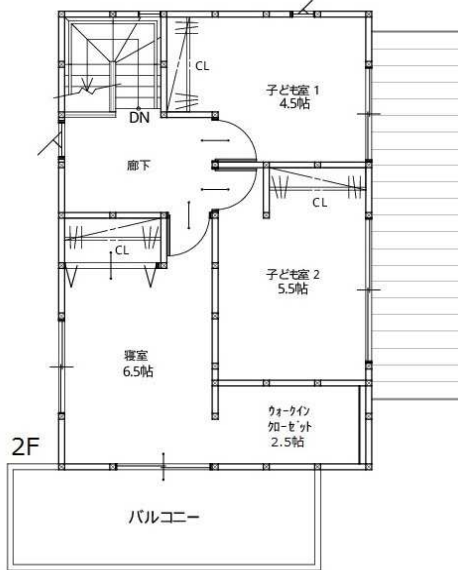
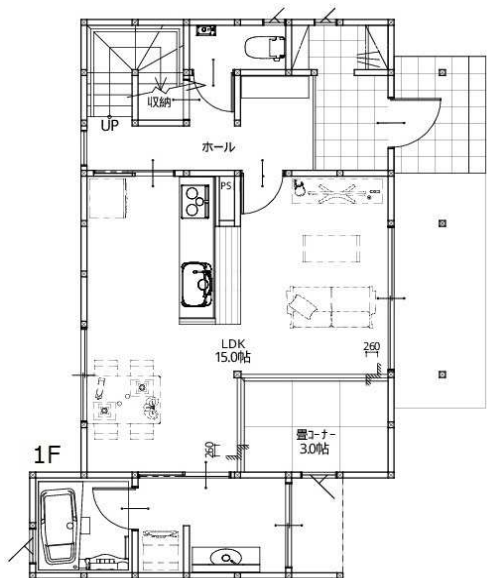


日枝山手台 新築戸建

【南街区20街区-8号地】



施工:NoveWorks株式会社

下田小学校 徒歩約22分(約1700m)

日枝中学校 隣接

物件種目	新築戸建住宅
最寄駅	JR草津線 甲西駅
間取りタイプ	3LDK+畳コーナー
価格	2780万円 (税込)

所在地	湖南省岩根 日枝山手台		
交通	JR甲西駅 約5100m コミュニティバス(ふれあい号)日枝中学校前バス停 徒歩約3分		
土地面積	公簿 200.08 m ²	ほかに私道面積	
建物	構造・規模	木造 2階建	
	面積	1階:52.99m ² 2階:44.71m ²	
	間取内訳	1階:LDK+畳コーナー/2階:洋室×3・納戸	
土地権利	所有権	地目	宅地
都市計画	市街化区域	用途地域	第一種低層住居専用地域
建ぺい率	50%	容積率	80%
他の制限			
築年月	平成30年5月予定	駐車場	2台
現況	建築中	引渡日	相談
建築確認	第H29確認建築滋建住02720号		
接道状況	角地 北側(歩道有)/東側 幅員:6m		
設備	関西電力 大阪ガス 公営水道 公共下水 側溝		
備考	水道加入金:13mm 130,600円 自治会入会金:10,000円 自治会基金:120,000円 自治会費:月額1,500円(将来改定になる場合があります)		
会員番号		物件番号	

物件番号

滋賀県知事免許(14)第 353 号

ノブワークス栗東店

〒520-3024 滋賀県栗東市小柿6丁目4-23

TEL:0120-15-4431

NoveWorks 株式会社

【客付会社様へ】

■手数料:

■取引態様: 販売代理

■情報公開日:

物件所在